

## 28. Puutelineet



### Käyttötarkoitus

Puuteline on edullisin teline pienille työmaakilville. Yleensä puuteline on työmaalla esim. noin vuoden.

### Telineen koko

Telineen maksimikorkeus on meillä 4500 mm.

**HUOM. Turvaetäisyys telineen ympärillä 7 m!**

### Mainoskilpi

Taulut tehdään yleensä 8 mm:n palosuojatusta PP-kennolevystä. Levyt pitää rimoittaa laudoilla n. 400-600 mm välein, ruuvi kiinnitys leveillä ruuveilla 400 mm välein. Tuetut mainoslevyt kiinnitetään pitkällä ruuveilla puutelineeseen.

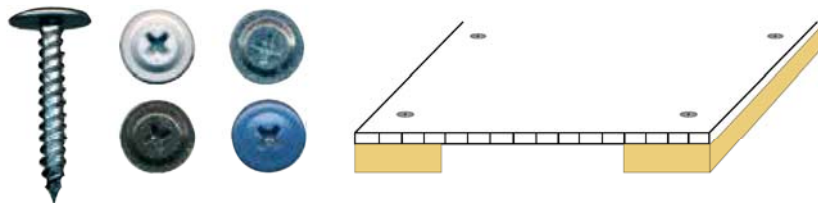
### Mainoskangas

Telineessä voidaan käyttää myös pressuja. 450 g/m<sup>2</sup> ulkomainos- banderolli on joko umpi-PVC tai reikä-PVC. Pressu pitää tukea esim. puulautakehikolla.

### Painot

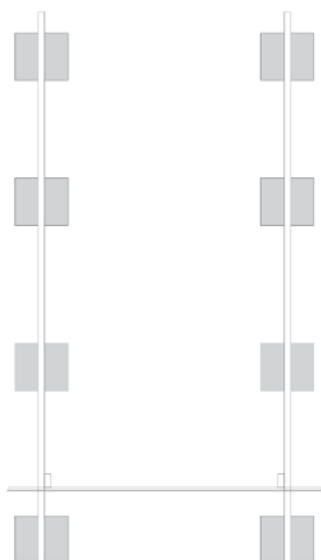
Puutelineessä käytetään valmiita betonipainoja à 60 kg. 2500 mm leveässä taulussa painoja käytetään 8 kpl. V-telineessä voidaan käyttää myös 2000 mm leveitä (310 kg) betonipainoja.

Kiinnitä tekstilevyt sopivan värisillä ruuveilla n. 400 mm välein.

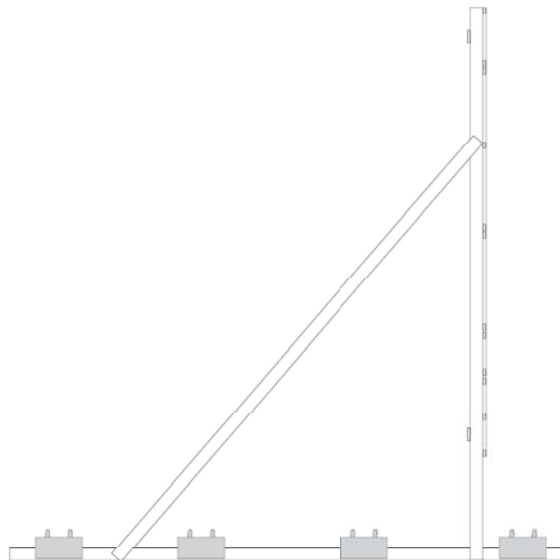


Puuteline  
2200 x 4500 mm  
Mainoslevyt PP 2500 x 3700 mm  
(Tuote 25200, Nettomaa-ala 2,5 x 4,5 m)

### Teline päältä



### Teline sivulta



### Teline edestä

